

晃の園施設概要

指定介護老人福祉施設（事業所番号 2274100219）

1. 基本理念

尊厳を守り、ゆとりある生活を共におくる。

2. 運営方針

つむぐ

さまざまなご縁のもとに、第二の住処（すみか）として晃の園に入居された方が、安心して生活できる質の高い介護を目指し、その方の暮らしをつむぐことを目的としています。

- ・ その方の状態に合わせて、その方らしい暮らしのサポートを行います。
- ・ 入居前の習慣や好み、意向を尊重した支援を行います。
- ・ 地域との交流を大切にします。

3. 職員数

施設長	1	看護職員	4
医師	1	機能訓練指導員	1.7
生活相談員	3	介護支援専門員	2
介護職員	53	管理栄養士	1

4. 利用定員

150 名

5. サービスについて

居室の種別 ユニット型個室（62）・多床室（88）

加算・体制等 日常生活継続支援加算・看護体制加算
夜勤職員配置加算・準ユニットケア加算
個別機能訓練加算・若年性認知症入所者受入加算
初期加算・退所時等相談援助加算・栄養マネジメント加算
口腔機能維持管理加算・看取り介護加算
介護職員処遇改善加算

介護保険給付の対象とならない費用

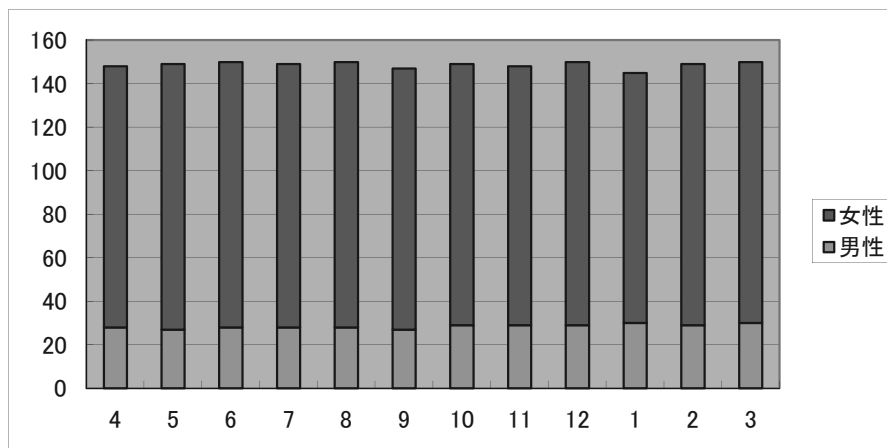
食費・居住費

貴重品管理・理美容・レクリエーション等実費費用

H25 長期入居者状況

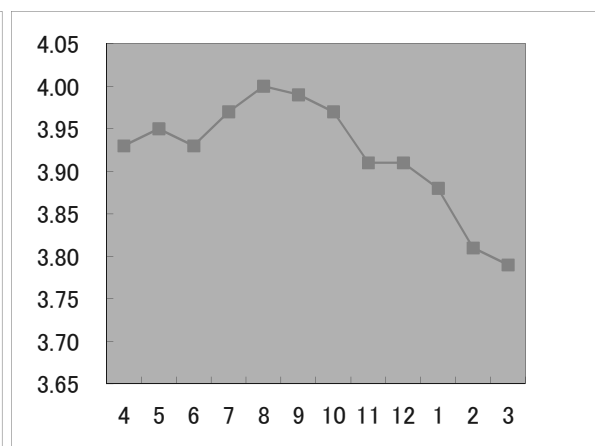
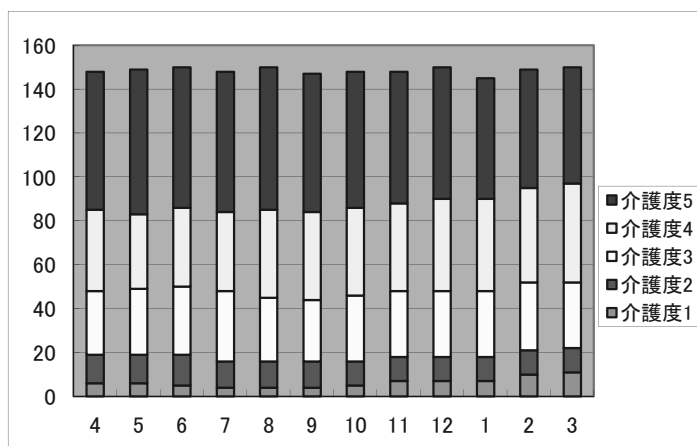
月はじめ入所者数

月	4	5	6	7	8	9	10	11	12	1	2	3	平均
入所者数(月初)	148	149	150	149	150	147	149	148	150	145	149	150	148.67
男性	28	27	28	28	28	27	29	29	29	30	29	30	28.50
女性	120	122	122	121	122	120	120	119	121	115	120	120	120.17
旧措置者	8	8	8	7	7	7	7	7	6	6	6	6	6.92



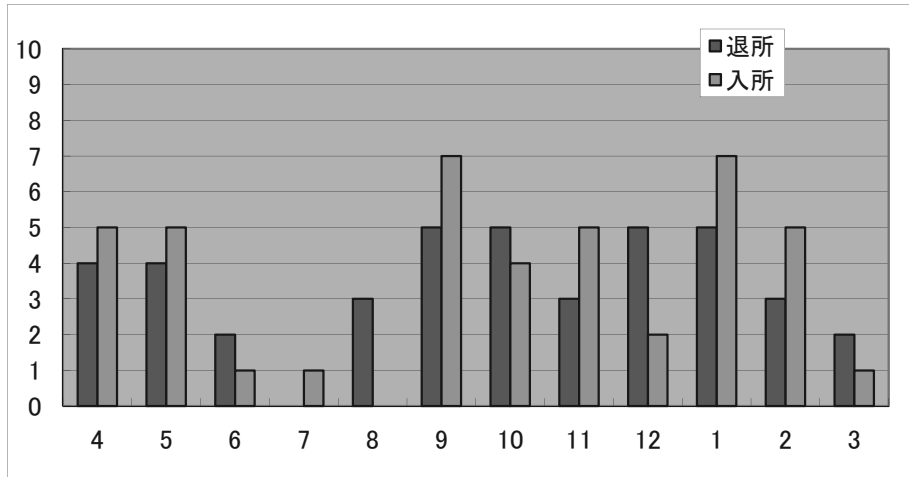
月はじめ介護度別

月	4	5	6	7	8	9	10	11	12	1	2	3	平均	
介護度別	1	6	6	5	4	4	5	7	7	7	10	11	6.3	
	2	13	13	14	12	12	11	11	11	11	11	11	11.8	
	3	29	30	31	32	29	28	30	30	30	30	31	30.0	
	4	37	34	36	36	40	40	40	40	42	42	43	45	39.6
	5	63	66	64	64	65	63	62	60	60	55	54	53	60.8
介護度平均	3.93	3.95	3.93	3.97	4.00	3.99	3.97	3.91	3.91	3.88	3.81	3.79	3.92	



入退所状況

月	4	5	6	7	8	9	10	11	12	1	2	3	平均	計
新規入所	5	5	1	1	0	7	4	5	2	7	5	1	3.58	43
退所	4	4	2	0	3	5	5	3	5	5	3	2	3.42	41

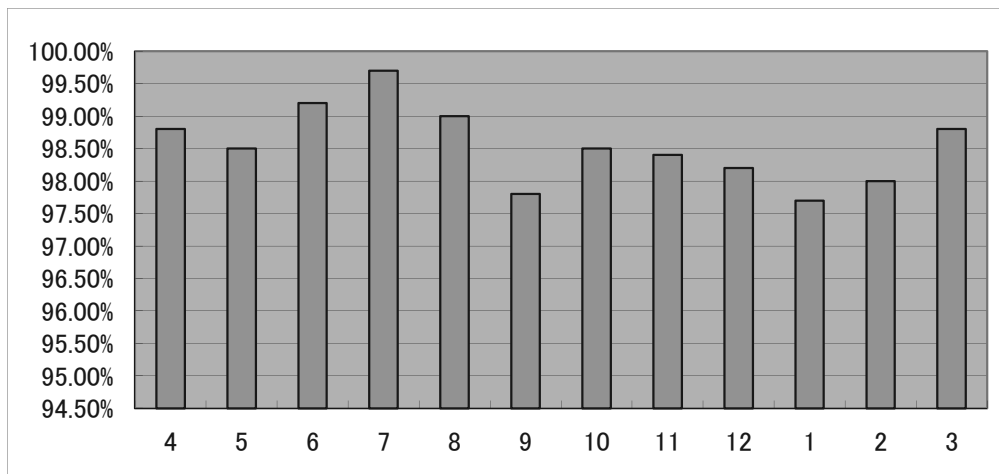


入院・受診状況

月	4	5	6	7	8	9	10	11	12	1	2	3	平均
入院述日数	11	17	27	12	26	30	42	44	56	39	56	47	33.92
入院者数	1	2	2	1	1	1	4	3	4	2	4	3	2.33

一日平均利用者数

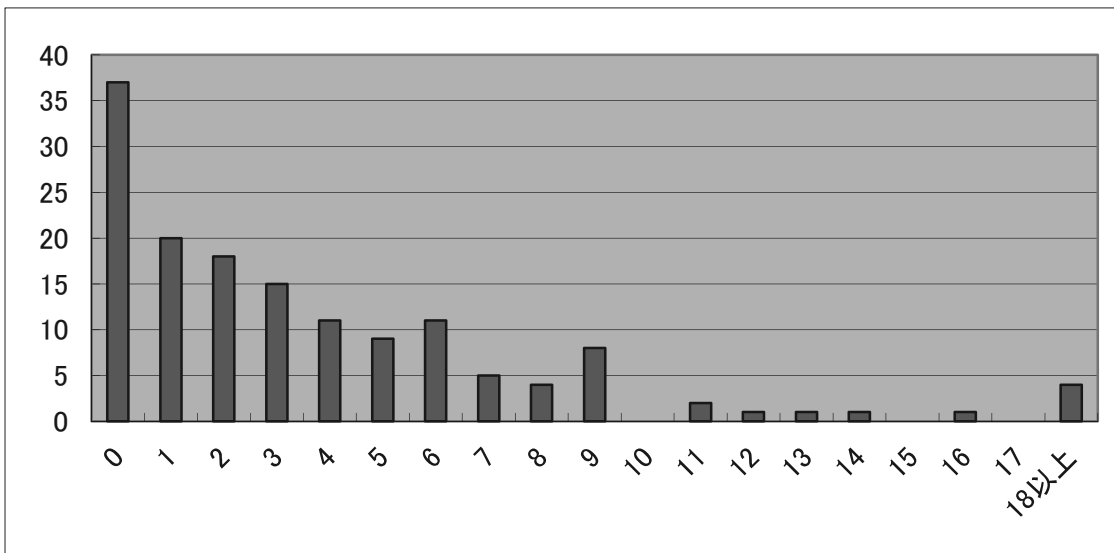
月	4	5	6	7	8	9	10	11	12	1	2	3	平均
日平均利用者数	148	148	149	150	149	147	148	148	147	147	147	148	147.8
1日当り稼働数	98.8%	98.5%	99.2%	99.7%	99.0%	97.8%	98.5%	98.4%	98.2%	97.7%	98.0%	98.8%	98.6%



平成26年3月31日現在の状況

滞在期間(月単位は切り)

年数	0	1	2	3	4	5	6	7	8	9	10	11	12	13	14	15	16	17	18以上
人数	37	20	18	15	11	9	11	5	4	8	0	2	1	1	1	0	1	0	4



入居経路

	男性	女性	合計
在宅	14	73	87
老健	7	13	20
病院	7	21	28
その他	2	11	13
			148

退居理由(平成25年度)

	男性	女性	合計
在宅復帰	0	0	0
死亡	9	31	40
看取り介護中死亡(再掲)	2	9	11
長期入院	1	0	1
その他	0	0	0
			41

平成25年度 事業報告

	法人	事務	防災	感染対策等	職員向け	設備・検査	利用者向け	職員研修	研修事業
毎月	合同会議 四施設会議	事務所会議	防災委員会 避難訓練 安全点検等	感染対策委員会		水質検査 安全衛生委員会	レインボークラブ		詳細は別に定める ユニットリーダー研修 認知症介護実践者研修 等
4月	辞令 駿河会全体会議 晃の園開園記念 四施設新人研修		消防設備点検(業者)	疥癬対策		設備点検(ユニット)	開園記念行事 園だより発行	新人研修	
5月	理事会	決算報告							
6月			総合防災訓練 消防設備点検(業者)		職員健康診断	設備点検(ユニット) 厨房防鼠防虫消毒 グリストラップ清掃	園だより発行		
7月				食中毒予防			入居者健康診断		
8月						設備点検(ユニット)	園だより発行 入居者健康診断		
9月						ワックス清掃	敬老会 家族連絡会		
10月	理事会	補正予算	消防設備点検(業者)			設備点検(ユニット) 貯水槽点検	園だより発行 秋祭り		
11月			総合防災訓練	インフルエンザ予防	職員健康診断 インフルエンザ予防接種	カーテンクリーニング グリストラップ清掃	インフルエンザ予防接種		
12月			消防設備点検(業者)	インフルエンザ予防		設備点検(ユニット) 厨房防鼠防虫消毒	園だより発行		
1月				ノロウイルス予防	腰痛予防教室				
2月				ノロウイルス予防		設備点検(ユニット) カーテンクリーニング	園だより発行		
3月	理事会	補正予算				ワックス清掃			

※ 各種委員会活動予定詳細は別に定める

※ 職員研修予定は別に定める

平成25年度 実習見学等受け入れ状況

		通年	4月	5月	6月	7月	8月	9月	10月	11月	12月	1月	2月	3月
実習・研修 受け入れ	介護・看護			県立短大(2名)	県短看護学科 (16名)	県短看護学科 (23名)		中村学園(2名)	県立短大(3名)	県立短大(2名)			介護労働安定セ ンター(2名)	女子高(2名)
									中村学園(3名)					
										東海福祉(2名)				
	社会福祉士							静岡福祉大 (1名)			静岡福祉大 (1名)			
ボランティア	ひとみ会 (月1~2回)													
	喫茶(毎週金曜)													
委託事業				ユニットリーダー 研修(25名)	ユニットリーダー 研修(25名)			認知症リーダー 研修(2名)ユニッ トリーダー研修 (25名)		ユニットリーダー 研修(25名)		認知症リーダー 研修(4名)ユ ニットリーダー研 修(20名)		

年間行事

月	全体・棟行事	ユニット行事
4月	季節料理(筍料理・桜海老料理・豆ご飯・新玉ねぎかき揚げ) お花見弁当 栄養課主催喫茶店	手作り昼食(手巻き寿司) 手作りおやつ
5月	季節料理 (鯉のたたき・茶そば・桜海老かき揚げ・豆ご飯・柏餅) 栄養課主催喫茶店	お茶会(新茶、和菓子) 手作り昼食 出張調理(握り寿司)
6月	季節料理(冷やし麺料理・釜揚げシラス丼) 栄養課主催喫茶店	手作り昼食・おやつ
7月	季節料理 (夏野菜カレー・七夕そうめん・うなぎ・季節の炊き込みご飯) 流しそうめん、かき氷	手作り昼食 手作りおやつ
8月	季節料理(夏野菜カレー・冷やし中華・薬味ご飯)	手作り昼食 出張調理(ラーメン) 手作りおやつ
9月	敬老会(赤飯・刺身・煮物など) 季節料理(秋の炊き込みご飯・彼岸…おはぎ) 模擬ラーメン屋	手作り昼食 出張調理(天ぷら) 手作りおやつ
10月	季節料理(松茸ご飯・栗おこわ・秋刀魚塩焼き) 焼き芋、秋祭り ソフトクリーム企画	手作り昼食、手巻き寿司 手作りおやつ
11月	季節料理(きのこ・栗ご飯・秋刀魚の塩焼き) 焼き芋、栄養課主催喫茶店	手作り昼食・おやつ 出張調理(天ぷら)
12月	季節料理(クリスマス・年越しそば) 忘年会(握り寿司・おでん・天ぷら・ケーキ等) 餅つき、模擬ラーメン屋	手作り昼食 手作りおやつ 出張調理(ラーメン)
1月	季節料理(おせち料理・七草粥・小正月…小豆粥) 餅つき	手作り昼食 手作りおやつ(鏡開き)
2月	季節料理(節分…太巻き寿司) 模擬ラーメン屋	手作り昼食 手作りおやつ 出張調理(ラーメン)
3月	季節料理(雛祭り…散らし寿司・彼岸…ぼたもち) 模擬ラーメン屋 栄養課主催喫茶店	雛祭り(散らし寿司・甘酒) 出張調理(天ぷら・ラーメン) 手作り昼食・おやつ